







Charte d'utilisation des pistolets percuteurs



Type de pistolet percuteur				BOCK Industries® Zephyr EXL	CASH® Dispatch Kit		CASH® Special	CASH® Special XL	CASH® Magnum Free-Flight	CASH® Magnum XL	turbocut® Blitz Kerner	
Photo												
Type de porc	Stade de production	Kg	Lb	Pneumatique	Tige	Cartouche 0.25	Cartouche 0.25	Cartouche 0.25	Cartouche 0.25	Cartouche 0.25	Cartouche 9x17 mm	
Porcs naissants & allaités	Maternité	1-7	2-15	Tous les poids	Non pénétrante	Rose 1.25G	-	-	-	-	-	
Porcs en pouponnière	Début	7-18	15-40	<11 kg <24 lbs	Non pénétrante	Jaune 2G	-	-	-	-	Vert 4.5G	
	Fin	18-27	40-60	-	Courte	Rose 1.25G	-	-	-	-	Vert 4.5G	
Porcs en engraissement	Début de croissance	27-45	60-100	-	Courte	Jaune 2G	Jaune 2G	Jaune 2G	Jaune 2G	-	Jaune 2G	
	Croissance	45-90	100-200	-	Moyenne ou Longue	Jaune 2G	Jaune 2G	Jaune 2G	Jaune 2G	-	Jaune 2G	
	Finition	90-135	200-300	-	Moyenne ou Longue	Bleu 3G	Bleu 3G	Bleu 3G	Bleu 3G	-	Bleu 3G	
	Marché	>135	>300	-	Longue	Orange 3.5G	Orange 3.5G	Orange 3.5G	Orange 3.5G	-	Bleu 3G	
Truies et verrats	Cochettes et légers			-	Longue	Orange 3.5G	Orange 3.5G	Orange 3.5G	Orange 3.5G	Noir 4G	Rouge 6G	
	Moyens			-	Longue	Orange 3.5G	Orange 3.5G	Noir 4G	Orange 3.5G	Noir 4G	Rouge 6G	
	Matures			-	-	-	-	Noir 4G	Noir 4G	Vert 4.5G	-	
	Lourds			-	-	-	-	Vert 4.5G	Vert 4.5G	Rouge 6G	-	
Détails techniques	Longueur de la tige			-	Courte Moyenne Longue	3 1/2 po 4 3/4 po 5 po	89 mm 121 mm 127 mm	5 po 127 mm	5 1/2 po 140 mm	4 3/4 po 121 mm	4 3/4 po 121 mm	3 1/4 po 82 mm
	Nombre d'amortisseurs			-	Courte Moyenne Longue	6 8 9		9	9	3	3	-
	Retour de la tige			Automatique	Automatique		Automatique	Automatique	Manuel	Manuel	Automatique	

BOCK Industries® Zephyr EXL



Le pistolet percuteur pneumatique BOCK Industries® Zephyr EXL actionné par gâchette avec un retour automatique de la tige est compatible à l'euthanasie de porcelets en maternité et en début de pouponnière. Il fonctionne lorsque son raccord pneumatique est connecté à une source d'air comprimé.

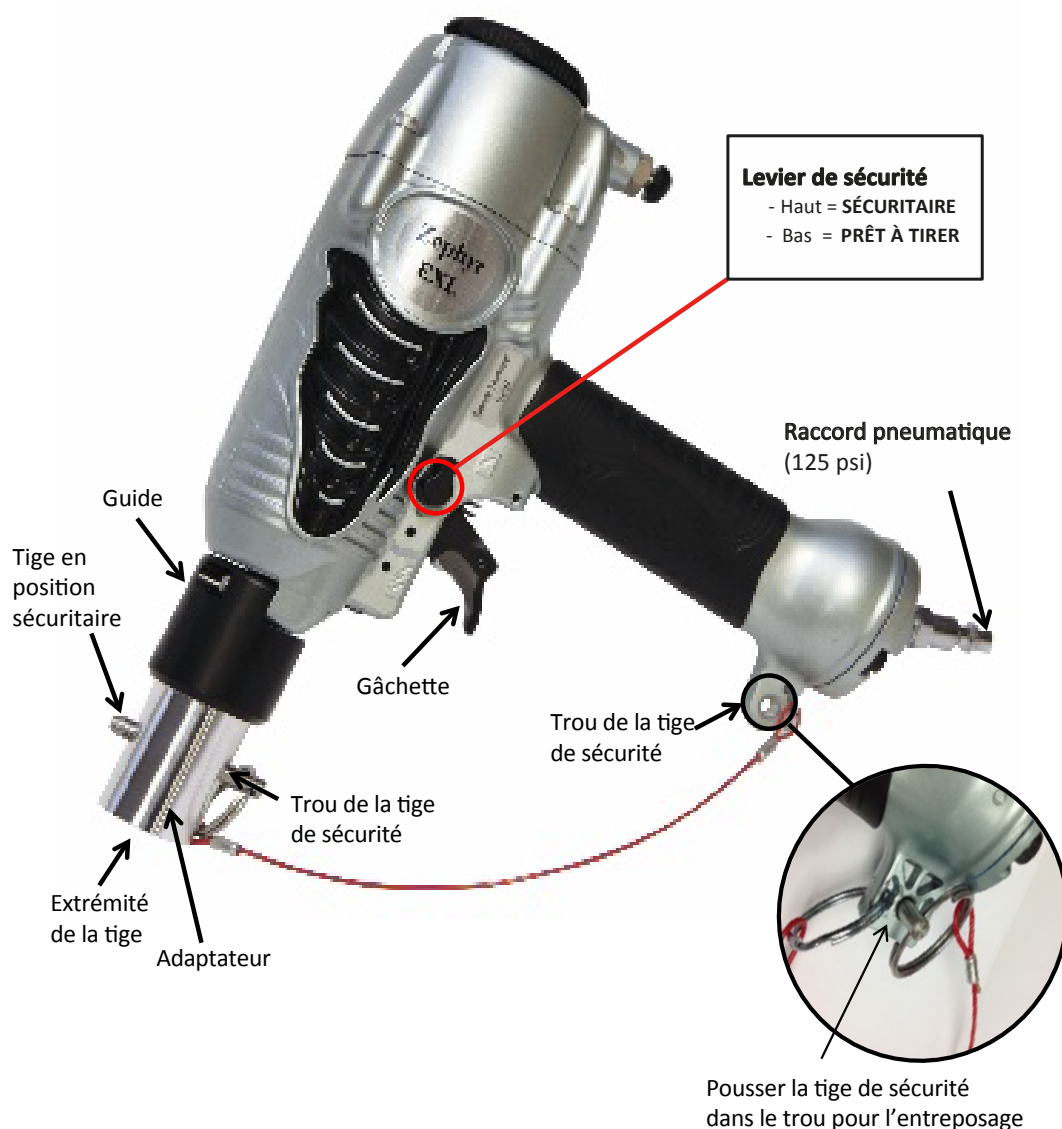
OPÉRATION DU PISTOLET

Consulter le début des vidéos Zephyr EXL et Zephyr-EXL: Swine Training pour connaître la façon d'opérer le pistolet.

VOIR LA VIDÉO

VOIR LA VIDÉO

LE PISTOLET

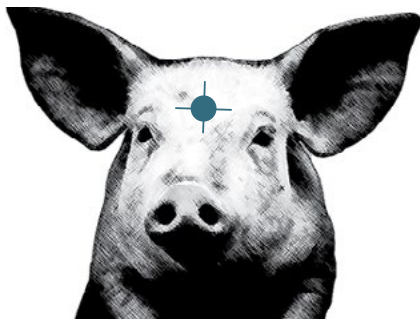


CHARTRE D'UTILISATION

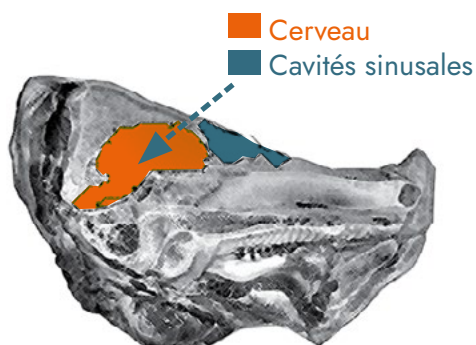
Type de porc	Stade de production	Poids		Pression appliquée
		Kg	Lb	
Porcs naissants & allaités	Maternité	1-7	2-15	125 psi
Porcs en pouponnière	Début	7-18	15-40	125 psi

CIBLE DE PERCUSSION SUR LA TÊTE

Le pistolet percuteur doit être placé sur la ligne médiane frontale à 1 cm au-dessus des yeux. Il est important de placer convenablement l'adaptateur sur la tête du porcelet pour atteindre son cerveau.



Ligne médiane frontale



Emplacement du cerveau



CONTENTION

La contention du porcelet pour une application convenable du pistolet percuteur sur sa tête est facilitée par l'utilisation d'une planche de contention en plastique.



CASH® Magnum FreeFlight



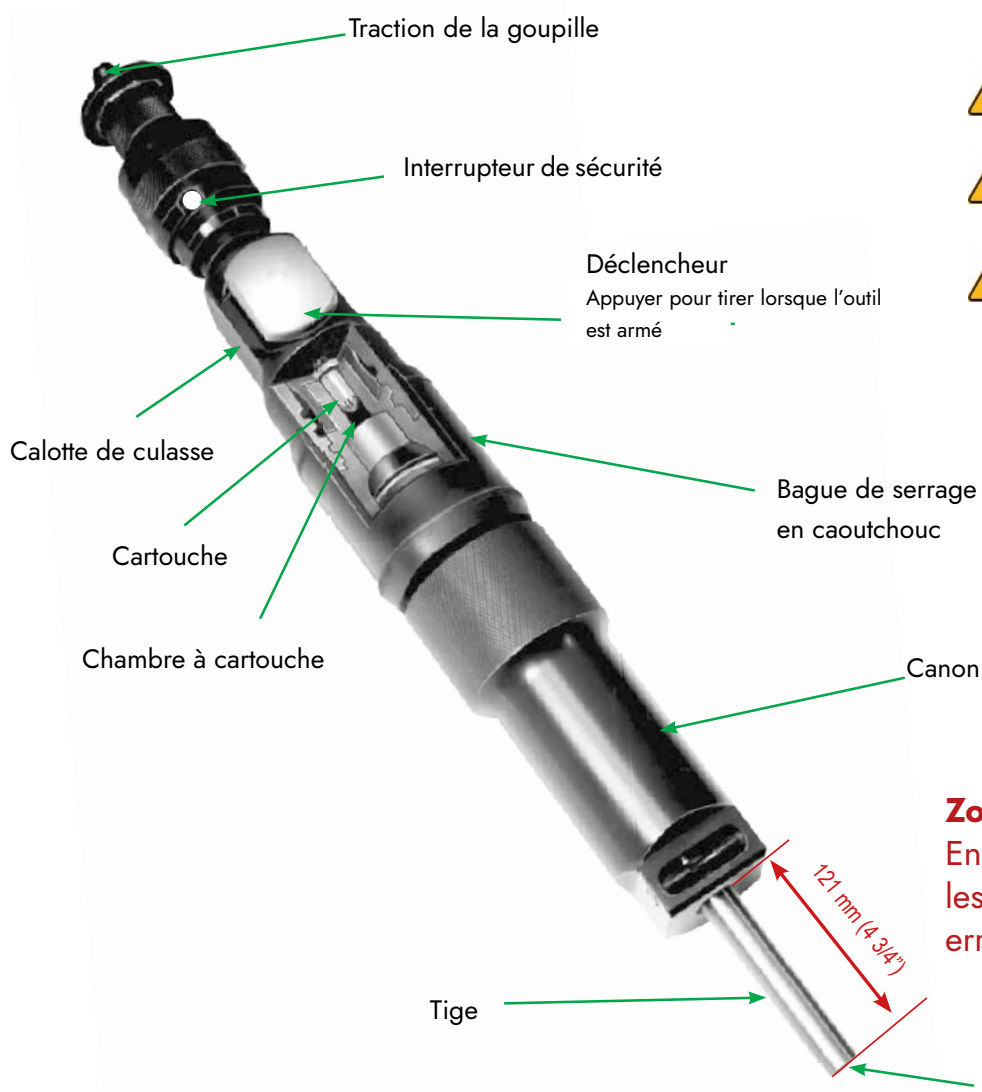
Le pistolet percuteur CASH® Magnum FreeFlight est un outil cylindrique actionné par gâchette sans retour automatique de la tige. Il est compatible à l'euthanasie de porcs en engraissement et adultes de poids léger à lourd. Il inclut une tige de 121 mm (4 ¾ pouces) et utilise des cartouches de calibre .25.

OPÉRATION DU PISTOLET

Consulter le début de la vidéo CASH® Magnum FreeFlight pour connaître la façon d'opérer le pistolet.

[VOIR LA VIDÉO](#)

LE PISTOLET



Ne pas meuler le diamètre extérieur



N'utilisez jamais de cartouche plus puissante que le maximum autorisé



Ne pointez jamais le pistolet vers vous-même ou vers toute autre personne.

Zone de danger !

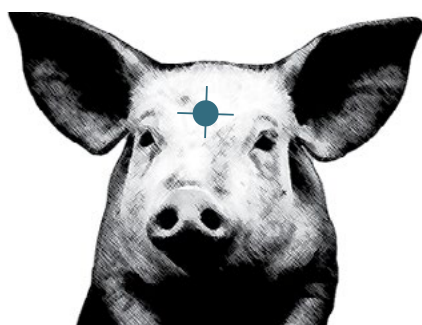
En supposant que les amortisseurs et les rondelles de l'outil ont été omis par erreur

CHARTRE D'UTILISATION

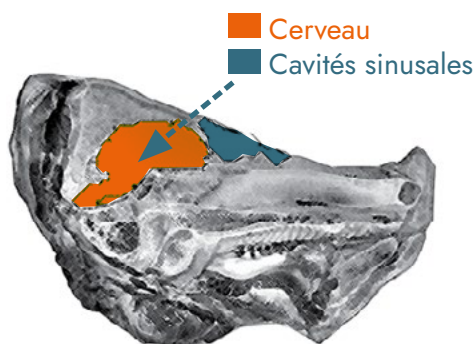
Type de porc	Stade de production	Poids		Choix de la cartouche (couleur/grain)
		Kg	Lb	
Porcs naissants & allaités	Maternité	1-7	2-15	Ne pas utiliser
Porcs en pouponnière	Début	7-18	15-40	Ne pas utiliser
	Fin	18-27	40-60	Ne pas utiliser
Porcs en engraissement	Début de croissance	27-45	60-100	Jaune 2G
	Croissance	45-90	100-200	Jaune 2G
	Finition	90-135	200-300	Bleu 3G
	Marché	>135	>300	Orange 3.5G
Truies et verrats	Cochettes et légers			Orange 3.5G
	Moyens			Orange 3.5G
	Matures			Noir 4G
	Lourds			Vert 4.5G
Exigences pour l'euthanasie	Jonchage			Si nécessaire

CIBLE DE PERCUSSION SUR LA TÊTE

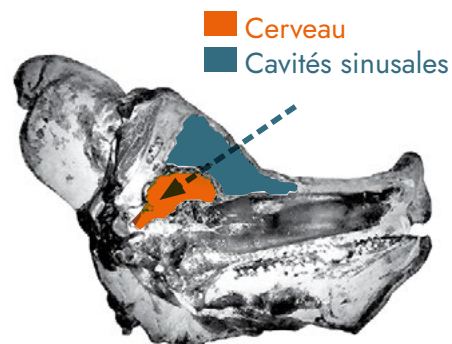
Le pistolet percuteur doit être placé sur la ligne médiane frontale à 1 cm au-dessus des yeux. Les cavités sinusales s'agrandissent avec le vieillissement du porc, il est important de choisir la cartouche selon l'âge et la taille du porc euthanasié afin que la tige pénètre profondément dans le crâne du porc et atteigne le cerveau.



Ligne médiane frontale



Porc d'engraissement



Porc adulte

CASH® Magnum XL



Le pistolet percuteur CASH® Magnum XL est un outil cylindrique actionné par gâchette sans retour automatique de la tige. Il est compatible à l'euthanasie de porcs adultes de tous poids mais est conçu pour les animaux exceptionnellement lourds. Il inclut une tige de 121 mm (4 ¾ pouces) et utilise des cartouches de calibre .25.

OPÉRATION DU PISTOLET

Consulter le début de la vidéo CASH® Magnum XL pour connaître la façon d'opérer le pistolet.

[VOIR LA VIDÉO](#)

LE PISTOLET



Ne pas meuler le diamètre extérieur



N'utilisez jamais de cartouche plus puissante que le maximum autorisé



Ne pointez jamais le pistolet vers vous-même ou vers toute autre personne.

Zone de danger !

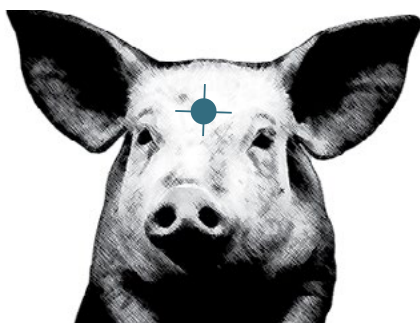
En supposant que les amortisseurs et les rondelles de l'outil ont été omis par erreur

CHARTRE D'UTILISATION

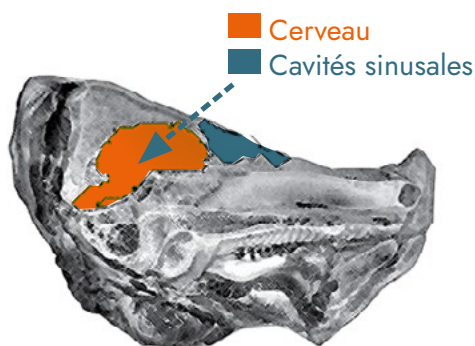
Type de porc	Stade de production	Poids		Choix de la cartouche (couleur/grain)
		Kg	Lb	
Porcs naissants & allaités	Maternité	1-7	2-15	Ne pas utiliser
Porcs en pouponnière	Début	7-18	15-40	Ne pas utiliser
	Fin	18-27	40-60	Ne pas utiliser
Porcs en engraissement	Début de croissance	27-45	60-100	Ne pas utiliser
	Croissance	45-90	100-200	Ne pas utiliser
	Finition	90-135	200-300	Ne pas utiliser
	Marché	>135	>300	Ne pas utiliser
Truies et verrats	Cochettes et légers			Noir 4G
	Moyens			Noir 4G
	Matures			Vert 4.5G
	Lourds			Rouge 5G
Exigences pour l'euthanasie	Jonchage			Si nécessaire

CIBLE DE PERCUSSION SUR LA TÊTE

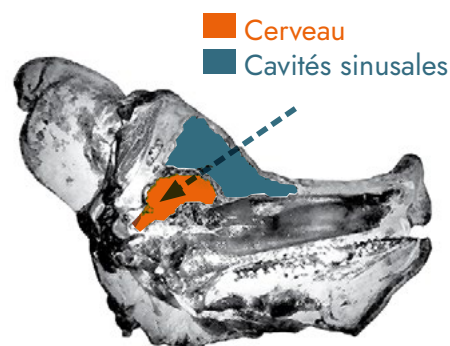
Le pistolet percuteur doit être placé sur la ligne médiane frontale à 1 cm au-dessus des yeux. Les cavités sinusales s'agrandissent avec le vieillissement du porc, il est important de choisir la cartouche selon l'âge et la taille du porc euthanasié afin que la tige pénètre profondément dans le crâne du porc et atteigne le cerveau.



Ligne médiane frontale



Porc d'engraissement



Porc adulte

CASH® Dispatch Kit



Le boîtier contient un pistolet percuteur CASH® Special de design ergonomique actionné par gâchette avec un retour automatique de la tige qui est compatible à l'euthanasie de porcs en maternité, en pouponnière, en engraissement et adultes de poids moyen. Il inclut quatre tiges interchangeables dont une tige non pénétrante et trois tiges pénétrantes de différentes longueurs, soit une tige courte de 89 mm (3 ½ pouces), une tige moyenne de 121 mm (4 ¾ pouces) et une tige longue de 127 mm (5 pouces), et utilise des cartouches de calibre .25.

OPÉRATION DU PISTOLET

Consulter la vidéo CASH® Dispatch Kit pour l'installation des tiges et le début de la vidéo CASH® Special pour connaître la façon d'opérer le pistolet.

VIDÉO DISPATCH KIT

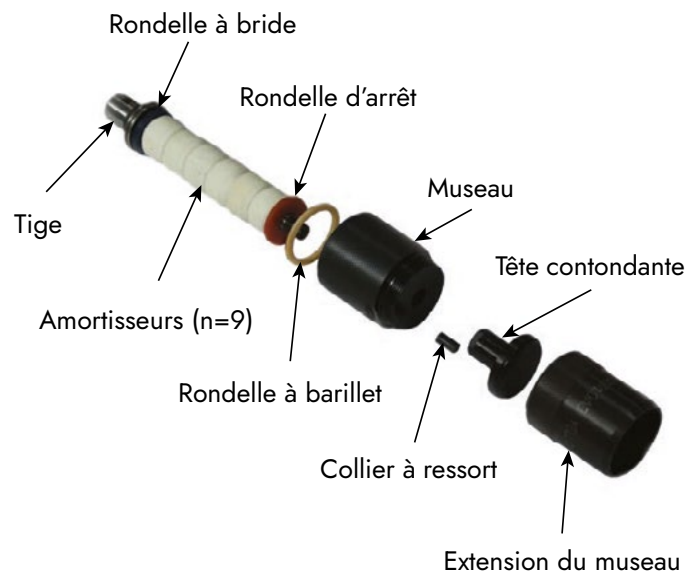
VIDÉO CASH® SPECIAL

LE PISTOLET ET SA TIGE



Zone de danger !

En supposant que les amortisseurs et les rondelles de l'outil ont été omis par erreur



Ne pas meuler le diamètre extérieur



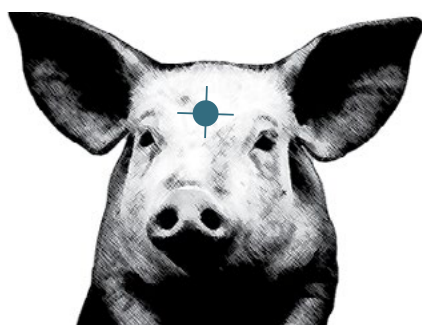
Ne pointez jamais le pistolet vers vous-même ou vers toute autre personne.

CHARTRE D'UTILISATION

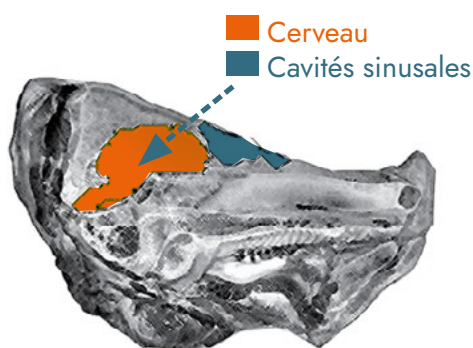
Type de porc	Stade de production	Poids		Choix de la tige	Choix de la cartouche (couleur/grain)
		Kg	Lb		
Porcs naissants & allaités	Maternité	1-7	2-15	Non pénétrante	Rose 1.25G
Porcs en pouponnière	Début	7-18	15-40	Non pénétrante	Jaune 2G
	Fin	18-27	40-60	Courte	Rose 1.25G
Porcs en engraissement	Début de croissance	27-45	60-100	Courte	Jaune 2G
	Croissance	45-90	100-200	Moyenne ou Longue	Jaune 2G
	Finition	90-135	200-300	Moyenne ou Longue	Bleu 3G
	Marché	>135	>300	Longue	Orange 3.5G
Truies et verrats	Cochettes et légers			Longue	Orange 3.5G
	Moyens			Longue	Orange 3.5G
	Matures			Ne pas utiliser	
	Lourds			Ne pas utiliser	
Exigences pour l'euthanasie	Jonchage			Si nécessaire	

CIBLE DE PERCUSSION SUR LA TÊTE

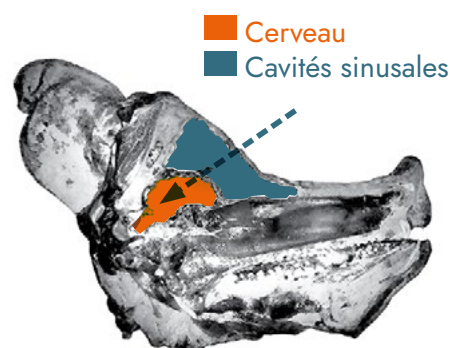
Le pistolet percuteur doit être placé sur la ligne médiane frontale à 1 cm au-dessus des yeux. Les cavités sinusales s'agrandissent avec le vieillissement du porc, il est important de choisir la cartouche selon l'âge et la taille du porc euthanasié afin que la tige pénètre profondément dans le crâne du porc et atteigne le cerveau.



Ligne médiane frontale



Porc d'engraissement



Porc adulte

CASH® Special



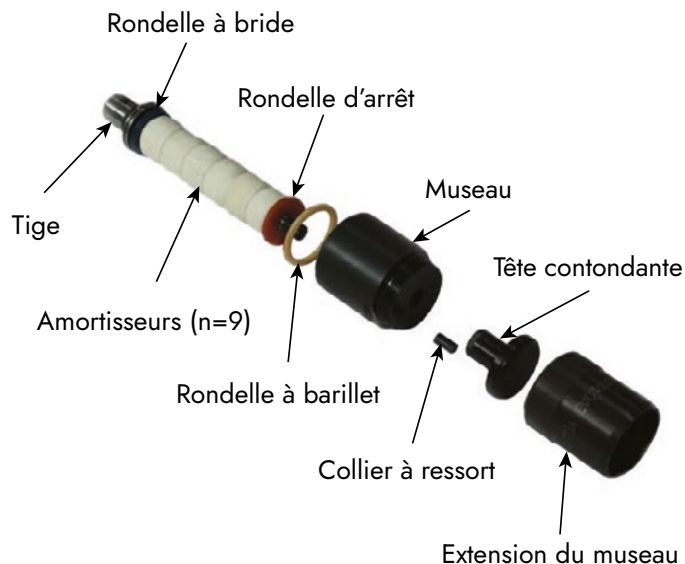
Le pistolet percuteur CASH® Special de design ergonomique actionné par gâchette avec un retour automatique de la tige est compatible à l'euthanasie de porcs en engraissement et adultes de poids léger à moyen. Il inclut une tige de 127 mm (5 pouces) et utilise des cartouches de calibre .25.

OPÉRATION DU PISTOLET

Consulter le début de la vidéo CASH® Special pour connaître la façon d'opérer le pistolet.

[VOIR LA VIDÉO](#)

LE PISTOLET ET SA TIGE



Ne pas meuler le diamètre extérieur



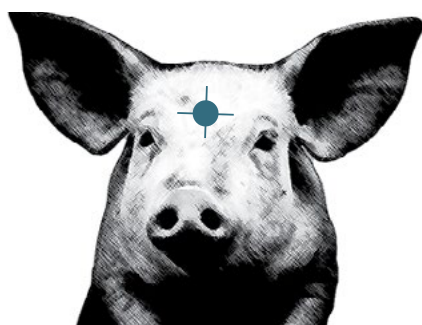
Ne pointez jamais le pistolet vers vous-même ou vers toute autre personne.

CHARTE D'UTILISATION

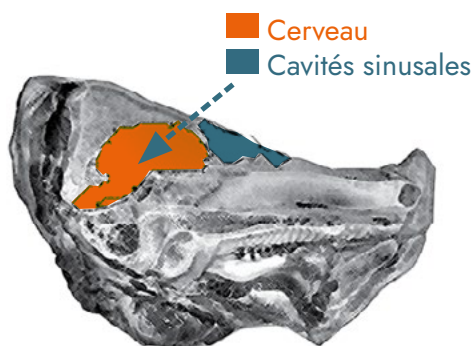
Type de porc	Stade de production	Poids		Choix de la cartouche (couleur/grain)
		Kg	Lb	
Porcs naissants & allaités	Maternité	1-7	2-15	Ne pas utiliser
Porcs en pouponnière	Début	7-18	15-40	Ne pas utiliser
	Fin	18-27	40-60	Ne pas utiliser
Porcs en engraissement	Début de croissance	27-45	60-100	Jaune 2G
	Croissance	45-90	100-200	Jaune 2G
	Finition	90-135	200-300	Bleu 3G
	Marché	>135	>300	Orange 3.5G
Truies et verrats	Cochettes et légers			Orange 3.5G
	Moyens			Orange 3.5G
	Matures			Ne pas utiliser
	Lourds			Ne pas utiliser
Exigences pour l'euthanasie	Jonchage			Si nécessaire

CIBLE DE PERCUSSION SUR LA TÊTE

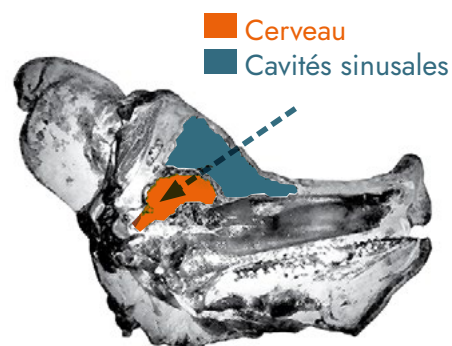
Le pistolet percuteur doit être placé sur la ligne médiane frontale à 1 cm au-dessus des yeux. Les cavités sinusales s'agrandissent avec le vieillissement du porc, il est important de choisir la cartouche selon l'âge et la taille du porc euthanasié afin que la tige pénètre profondément dans le crâne du porc et atteigne le cerveau.



Ligne médiane frontale



Porc d'engraissement



Porc adulte

CASH[®] Special XL



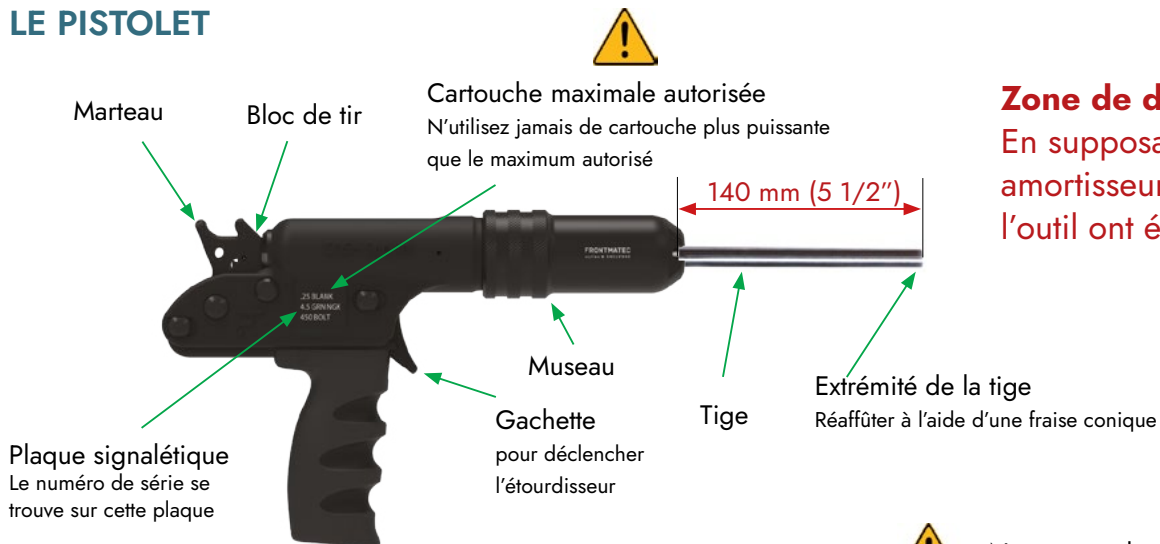
Le pistolet percuteur CASH[®] Special XL de design ergonomique actionné par gâchette avec un retour automatique de la tige est compatible à l'euthanasie de porcs en engraissement et adultes de poids léger à lourd. Il inclut une tige de 140 mm (5 1/2 pouces) et utilise des cartouches de calibre .25.

OPÉRATION DU PISTOLET

Consulter le début de la vidéo CASH[®] Special pour connaître la façon d'opérer le pistolet.

[CONSULTER LA VIDÉO](#)

LE PISTOLET



Zone de danger !

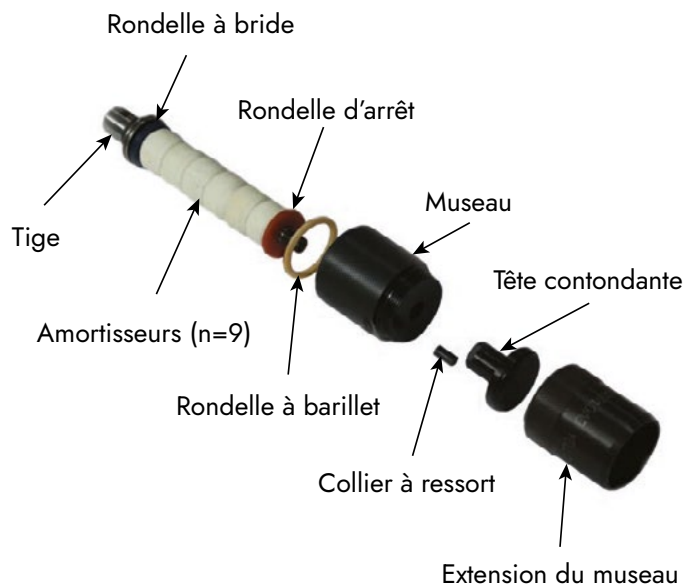
En supposant que les amortisseurs et les rondelles de l'outil ont été omis par erreur



Ne pas meuler le diamètre extérieur



Ne pointez jamais le pistolet vers vous-même ou vers toute autre personne.

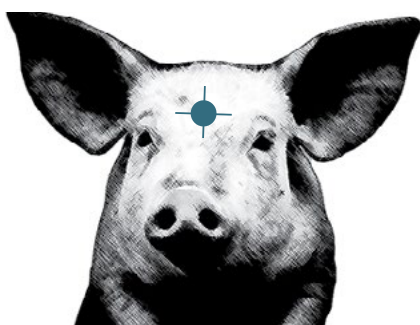


CHARTRE D'UTILISATION

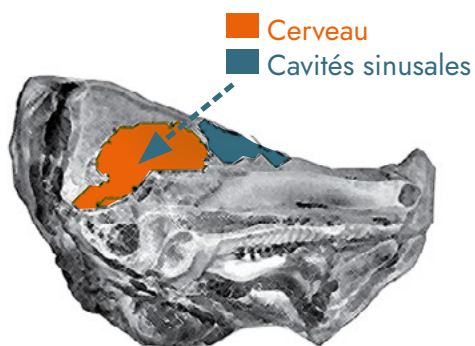
Type de porc	Stade de production	Poids		Choix de la cartouche (couleur/grain)
		Kg	Lb	
Porcs naissants & allaités	Maternité	1-7	2-15	Ne pas utiliser
Porcs en pouponnière	Début	7-18	15-40	Ne pas utiliser
	Fin	18-27	40-60	Ne pas utiliser
Porcs en engraissement	Début de croissance	27-45	60-100	Jaune 2G
	Croissance	45-90	100-200	Jaune 2G
	Finition	90-135	200-300	Bleu 3G
	Marché	>135	>300	Orange 3.5G
Truies et verrats	Cochettes et légers			Orange 3.5G
	Moyens			Noir 4G
	Matures			Noir 4G
	Lourds			Vert 4.5G
Exigences pour l'euthanasie	Jonchage			Si nécessaire

CIBLE DE PERCUSSION SUR LA TÊTE

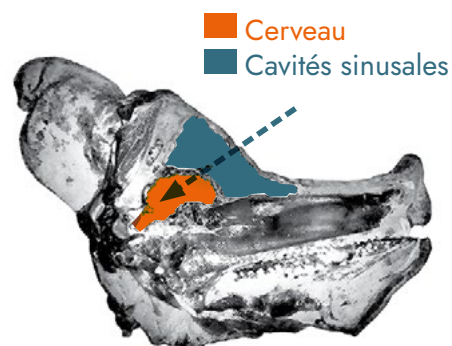
Le pistolet percuteur doit être placé sur la ligne médiane frontale à 1 cm au-dessus des yeux. Les cavités sinusales s'agrandissent avec le vieillissement du porc, il est important de choisir la cartouche selon l'âge et la taille du porc euthanasié afin que la tige pénètre profondément dans le crâne du porc et atteigne le cerveau.



Ligne médiane frontale



Porc d'engraissement



Porc adulte

turbocut® Blitz-KERNER



Le pistolet percuteur turbocut® Blitz-KERNER de design ergonomique actionné par gâchette avec un retour automatique de la tige est compatible à l'euthanasie de porcs en pouponnière, en engraissement et adultes de poids léger à moyen. Il inclut une tige de 82 mm (3 ¼ pouces) et utilise des cartouches de calibre 9x17 mm.

OPÉRATION DU PISTOLET

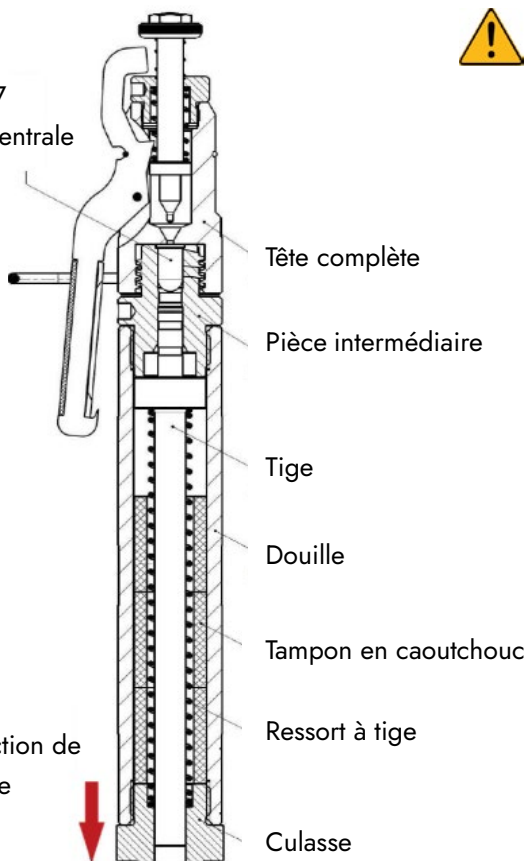
Consulter le chapitre sur l'utilisation du pistolet (p.11 à 13) inclus dans le manuel d'instruction au mode d'emploi Blitz-KERNER pour connaître la façon d'opérer le pistolet.

[VOIR LE MANUEL](#)

LE PISTOLET ET SA TIGE



Calibre 9 x17
percussion centrale



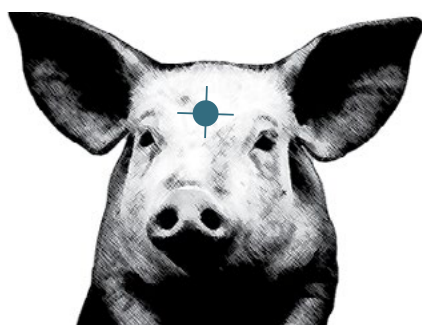
Ne pointez jamais le pistolet vers vous-même ou vers toute autre personne.

CHARTRE D'UTILISATION

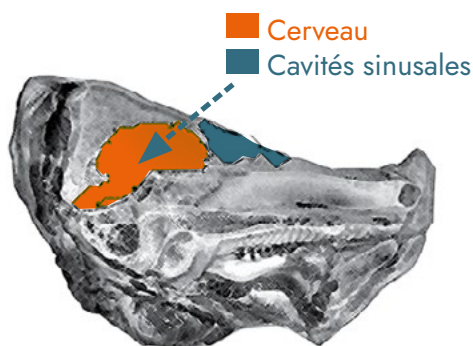
Type de porc	Stade de production	Poids		Choix de la cartouche (couleur/grain)
		Kg	Lb	
Porcs naissants & allaités	Maternité	1-7	2-15	Ne pas utiliser
Porcs en pouponnière	Début	7-18	15-40	Vert 4.5G
	Fin	18-27	40-60	Vert 4.5G
Porcs en engraissement	Début de croissance	27-45	60-100	Jaune 2G
	Croissance	45-90	100-200	Jaune 2G
	Finition	90-135	200-300	Bleu 3G
	Marché	>135	>300	Bleu 3G
Truies et verrats	Cochettes et légers			Rouge 6G
	Moyens			Rouge 6G
	Matures			Ne pas utiliser
	Lourds			Ne pas utiliser
Exigences pour l'euthanasie	Jonchage			Oui

CIBLE DE PERCUSSION SUR LA TÊTE

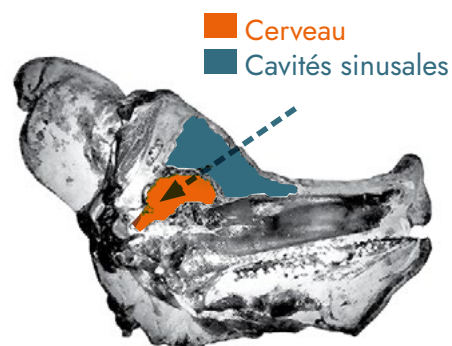
Le pistolet percuteur doit être placé sur la ligne médiane frontale à 1 cm au-dessus des yeux. Les cavités sinusales s'agrandissent avec le vieillissement du porc, il est important de choisir la cartouche selon l'âge et la taille du porc euthanasié afin que la tige pénètre profondément dans le crâne du porc et atteigne le cerveau.



Ligne médiane frontale



Porc d'engraissement



Porc adulte